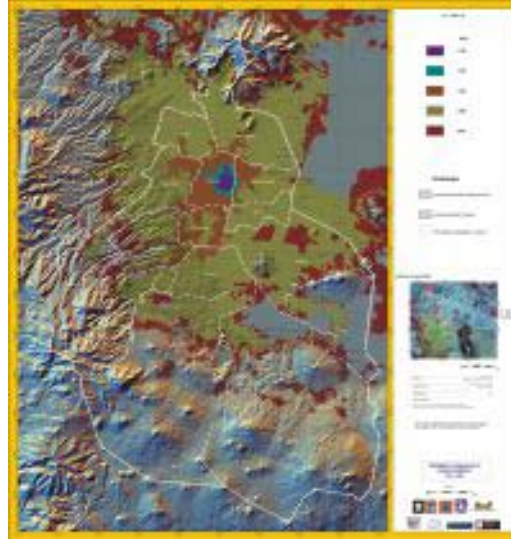
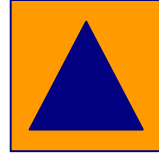


Dirección General de Protección Civil del Distrito Federal



Crecimiento urbano de la Ciudad de México 1700 – 2000

Objetivo

Conocer el desarrollo y distribución espacial de la zona urbana de la Ciudad de México.

Realización

Para la elaboración de este mapa se utilizó como referencia el límite del área urbana de la Ciudad de México.

1.- Para diferentes periodos, así como también el mismo límite pero para el año 2000.

2.- Ambos límites se sobreponen en un modelo del relieve sombreado para brindar una idea más clara de las áreas de mayor crecimiento e identificar, de manera general, las tendencias espaciales de dicha expansión (por ejemplo, la zona poniente de la Ciudad).

Interpretación

El mapa representa las zonas con mayor dinámica de crecimiento urbano, siendo la parte norte y poniente de la Ciudad de México, las de mayor cambio. Este crecimiento urbano podría tener una relación espacial directa con la generación de peligros geológicos, por lo tanto, es necesario evaluar estas zonas con el fin de fundamentar las políticas públicas de planificación y ordenamiento territorial.