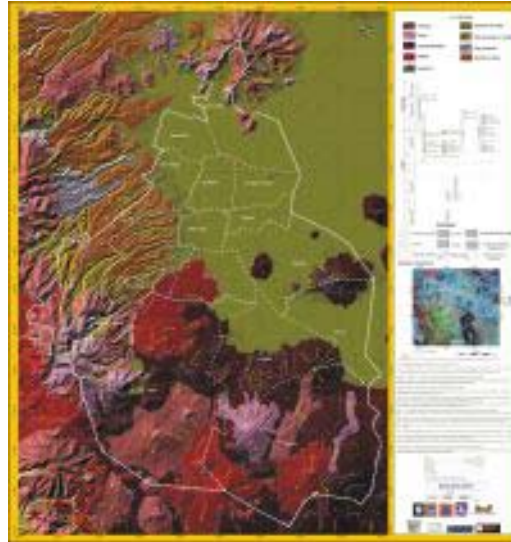
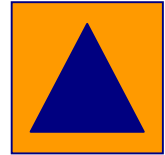


## Dirección General de Protección Civil del Distrito Federal



### Mapa Geológico

#### **Objetivo**

Un mapa geológico plasma la geometría y temporalidad de los cuerpos rocosos que conforman un área. Constituye un documento básico para cualquier interpretación de respuesta a fenómenos sísmicos, hidrometeorológicos y geomorfológicos.

#### **Realización**

Para la realización del mapa geológico se contó con imágenes de satélite Landsat7 ETM+ en escala 1:75 000, fotografías aéreas (varias escalas), modelos de elevación digitales y cartas topográficas 1:50 000 (INEGI), con el fin de realizar un mapa preliminar. Posteriormente, se realizó una campaña de campo, en la cual se verificaron las diferentes unidades litológicas, zonas de falla, contactos y todo aquel elemento geológico que ayudara a generar el mapa final.

#### **Interpretación**

El mapa geológico es uno de los productos más importantes para la elaboración de mapas de peligros geológicos, ya que en él se representa la arquitectura del marco físico que conforma la Cuenca de México.

Del análisis del mapa geológico resaltan varios aspectos. Por ejemplo, las delegaciones Magdalena Contreras, Álvaro Obregón y Cuajimalpa se encuentran asentadas sobre el volcán San Miguel, constituido por derrames de lava andesíticas y estructuras dómicas afectadas fuertemente por erosión. También, estas delegaciones se han desarrollado sobre amplios abanicos piroclásticos y volcanoclásticos constituidos por depósitos granulares que son cortados por largos y profundos valles fluviales.

Por otro lado, las delegaciones Tlalpan, Milpa Alta y Xochimilco se encuentran sobre conos de escoria y derrames de lava basálticos que conforman la Sierra de Chichinautzin. Los diferentes materiales geológicos condicionan el desarrollo y características de los procesos de remoción en masa.