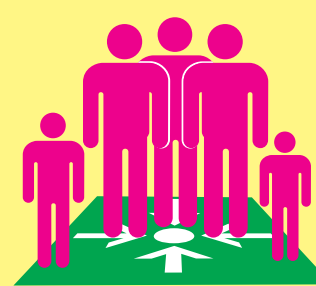


CÓMO ACTUAR EN CASO DE SISMO

Para la Secretaría de Protección Civil del Gobierno de la Ciudad de México es fundamental que los habitantes de la capital del país sepan cómo actuar en caso de sismo, pues con una adecuada previsión y reacción se pueden salvar vidas.



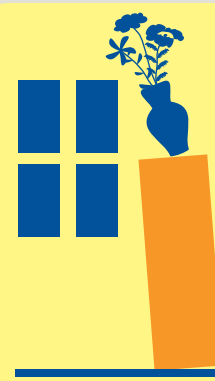
Identifica las zonas de menor riesgo del inmueble.



Mantén la calma; evacua si te es posible, si no repliégate a un lugar seguro.



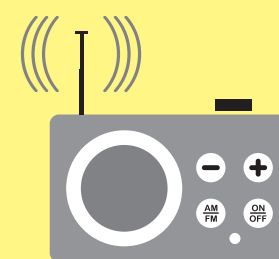
Ten a la mano los teléfonos de emergencia.



Aléjate de ventanas o muebles que se puedan caer.



Lleva contigo tu tarjeta de seguridad, la cual debe contener: nombre completo, tipo de sangre, si eres alérgico o tomas algún medicamento en especial.



Mantente informado y sigue las indicaciones de las autoridades.

